

京都府
Kyoto
木津川市
Kizugawa City

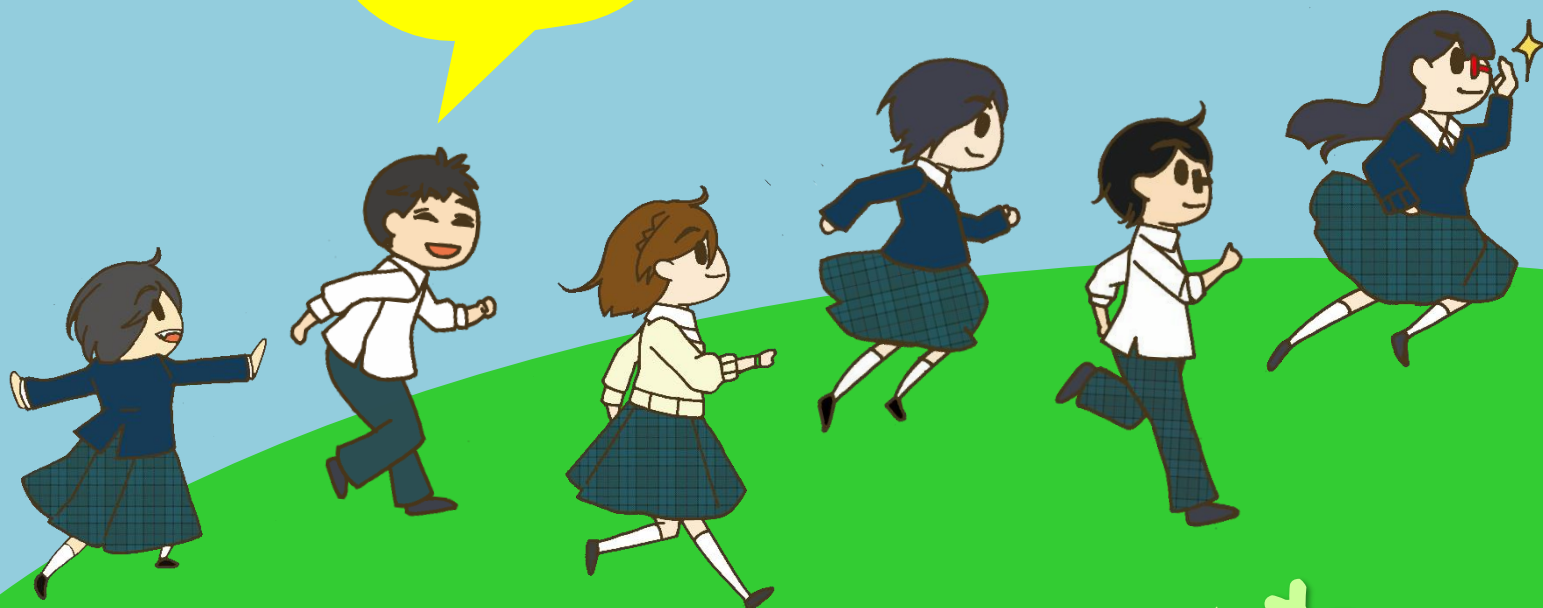
加茂歴史地圖

來加茂，風景妙

加茂歴史マップ 加茂にかもん!

てくてく歩いて感じてほしい
加茂エリアのイイところ
地元中学生がご案内(^-^)/

かもん!



みつけようお気に入りの

みんなで歩こう

ながつかしい景色

でーともOK

きえて見てクイズに挑戦


てくてく歩いて

ねつとでシェア

Around Kamo Station





Sweet garden & Cafe Lune 

這裏出售各種蛋糕和點心，想吃甜食的妳一定要來看看。除此以外這裏還有剛出爐的面包和現磨的咖啡，甚至連午餐也有提供，想吃午餐的時候就來這裏吧

ケーキやお菓子が販売されていて甘味が欲しいときはぜひここで。ほかにも焼きたてのパンやコーヒー、ランチなども食べることができるのでお昼ご飯にでもぜひ寄ってみよう

Students comment

Kamo roll is very delicious



Recommended restaurants



RAJA (印度咖喱店)
拉面 殿
和's kitchen

在加茂地區走著走著肚子餓了的話來這些點看看吧！！味道五花八門各有千秋！來到附近的話不妨來品嚐一下～

RAJA (インドカレー屋)
中華そば 殿
和's kitchen (とんかつ)

加茂地域を歩いてお腹がすいたひとにオススメのお店!! それぞれ違ったおいしさがありません!! 近くを通ったらぜひ寄ってってください!!



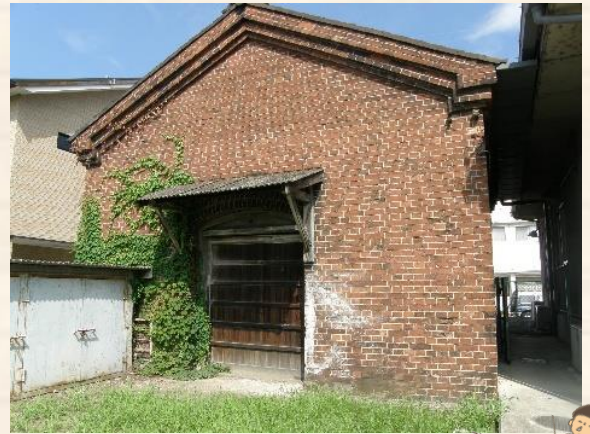
サンフレッシュ Sunfresh

加茂當地的的市民們常去的超市。在開始木津川市的觀光之前，先在這裏為遠行做好準備吧！

市民に愛されている加茂地域のスーパー。木津川市をめぐる前にここに行って遠出の準備をしよう。

Students comment

You can buy 500ml juice for 100yen.



ランプ小屋 臺燈小屋

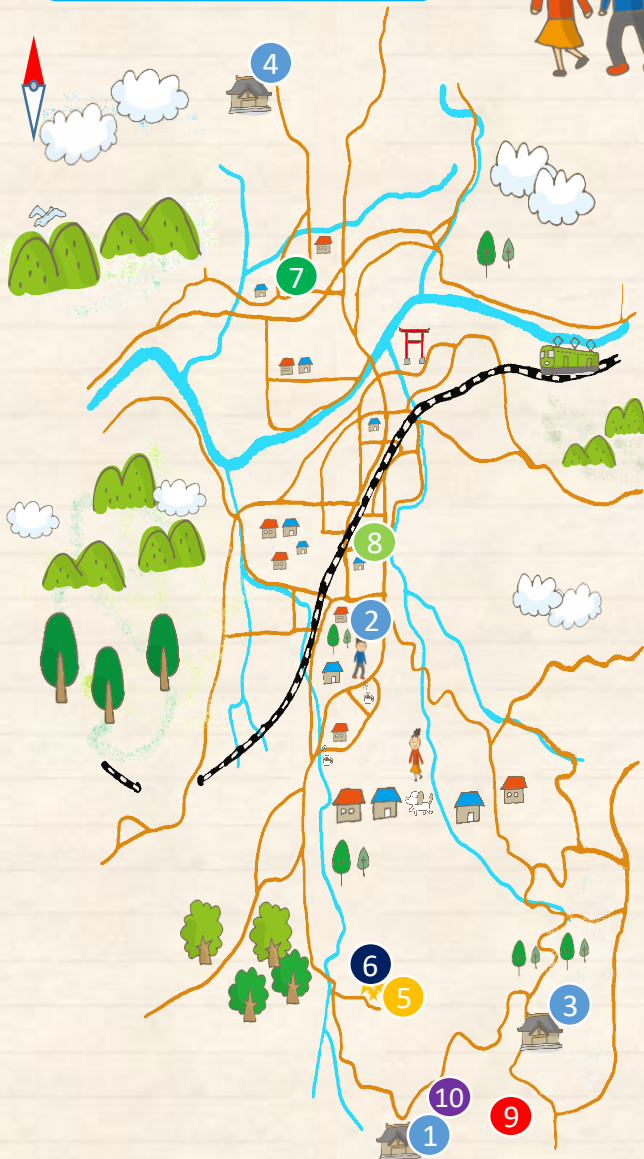
建造於1897年生產紅磚的建築，同時也用於提供和保管火車及客房裏油燈所用的燃料。

1897年に建てられたレンガ造りの建物です。機関車や客室の灯りに使う石油類の給油、保管に使用されていました。



加茂地區的信息 加茂地域の情報

We introduce charm of the KAMO area!



1 木津川市的歷史景點 木津川市歴史スポット

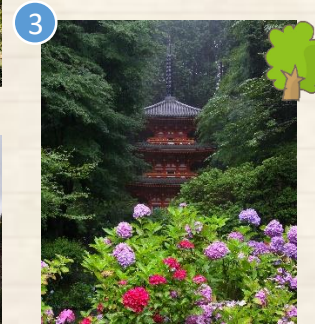


淨瑠璃寺



常念寺

木津川市の歴史景點。在京都府內擁有的國寶和文化遗产數量之多僅次於京都市。如果你喜歡歷史的話去當地享受一下歷史氣息和自然風光吧！
木津川市の歴史スポット。京都府内では京都市に次いで多くの国宝・文化財があります。歴史が好きなら一度は行って歴史と自然を楽しもう！



岩船寺



海住山寺



5 加茂青少年山之家 加茂青少年山の家

木津川市為數不多的可以住宿的場所，旁邊還有網球場。無論是個人還是團體都可以來喲！
木津川市で数少ない宿泊ができる場所。隣のテニスコートは立派で個人から団体のどなたでも泊まることができます。



6 加茂天文館 加茂プラネタリウム館

無論上午還是下午都可以欣賞到絢爛的夜空。不會日語沒有關係本館還提供英語講解，想了解日本星空的妳一定不要錯過喲！
朝でも昼でもきれいな夜空を満喫できます。一声かけたら英語でのアナウンスもしていただけるそうなので日本の天体を知りたかったらぜひここに来よう！！

Q. How many meters will the diameter of dome be?

7 文化遺產保管中心分室 文化財整理保管センター分室

知曉木津川市歷史的必經之地！在這裏展示著恭仁京遺跡出土的瓦片等文物，如果不知道要去哪裏的話就來這裏逛逛吧~能看到日本教科書裏出現的埴輪（素陶器）喲！

木津川市の歴史を知りたいならここで！恭仁京跡出土の瓦などの遺物展示が行われています。道に迷ったらここに寄ろう！日本の教科書でよく見るはにわが置かれています！

8 木之歌藥局 ドラッグストア木のうた

當地市民愛用的藥局。在這裏也可以買到生活必需品。旅行途中身體不適的話來這裏看看吧！

市民ご用達の薬局店。生活必需品も買うことができます。病気で体調が悪くなったときはここに寄ろう！

9 當尾的石佛 当尾の石仏

如果你是來參觀岩船寺和淨瑠璃寺的話，這裏也不妨駐足停留一下。觀賞石佛的同時品味日本的自然和歷史。

岩船寺と浄瑠璃寺を歩いて巡るのならここを通るべき。日本の自然と歴史と一緒に味わうことができる石仏を見ることができます。

Q. What name is it next to the Laughing Buddha.
①Angry Buddha ②Sleeping Buddha ③Crying Buddha

10 咖啡琉璃 カフェ瑠璃

如果你想要在典雅的小店裏緩解一下旅途的疲憊的話，這裏值得一去。喜歡爵士樂的店主在這裏收藏了大量的唱片！
落ち着いた店内でホットと一息をつきたいときにオススメ。店长さんはジャズが大好きで店内には大量のレコードが置いてあります！

Come on in for some good music!

Kamo History Map



達摩不倒翁圖案的靈簽激萌
だるまさんのおみじが可愛い



海住仙寺

海住仙寺坡道中間の洗手间
海住仙寺坂道途中トイレ

歡迎有毅力的人前來挑戰！
根性ある人挑戦もむむ！

To Watsuka area
文化遺產保管中心分室
文化財整理保管センター分室

隨時熱烈迎接您
いつでも観迎してくれす

曾經的首都
昔の都

KUNIKYO
恭仁京

鄉間小路
カントリーロード

神秘的

岡田鴨神社

To Kasagi area

To Yamashiro area

DEAR ROAD CAFE



To Kasagi area

To Kizu area

加茂町唯一的車站
加茂町「唯一の馬」

加茂站
加茂駅

加茂的風景一覽無余
加茂を一望できす

常念寺

南加茂臺公民館
南加茂台公民館

店內裝潢超級精美
内装かめおきれい

微笑會館
すまいる館

感受得到時代的氣息
時代を感じ

To Kizu area

農田
田んぼ

塚穴公園
塚穴公園

當尾簡易郵局
当尾簡易郵便局

「勝風口」的
公車站是標誌
「勝風口」バス停が目印

「大畑口」的
公車站是標誌
「大畑口」バス停が目印!!

酸牛奶酪是一絕
ヨーグルトがおいしい

四葉草牧場
クローバー牧場

加茂プラネトリウム館
加茂天文館

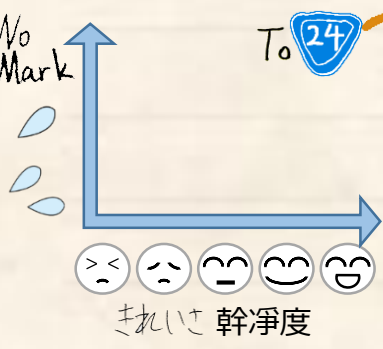
加茂青少年山の家
加茂青少年山之家
(The accommodations)

店主喜歡爵士音樂啲
229-はじか好き

來找找看小猴子吧
おさるさんを探してみてください

トイレ評価 洗手间評價

気軽さ 舒適度



吉祥庵

淨琉璃寺觀光洗手间
浄瑠璃寺観光トイレ

咖啡琉璃
Cafe 瑠璃

巖船寺
岩船寺

秋天的紅葉無比美艷
秋の紅葉がきれい

塔尾茶屋

あ志ひ乃店

當尾的石佛
当尾の石仏

有好多石佛
石仏がいろいろ

淨琉璃寺
浄瑠璃寺

1000

什麼是木津川市produceproject?

同志社大學的學生和木津川市5所中學的中學生共同合作,以木津川市的“城市發展”為主題所實施的各種各樣的計劃。

為什麼制作了這個地圖?

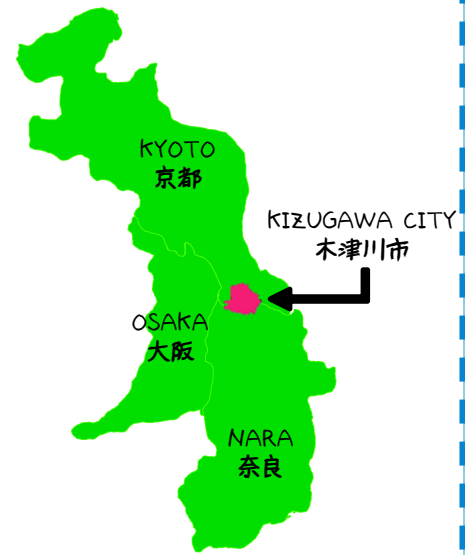
我們的出發點是制作一張讓海外遊客能夠看的地圖。為了讓更多的人們來了解我們的地區,以及為了讓看到這張地圖後來到木津川市的遊客們能夠領略到加茂地區的魔力,我們制作了“KamoHistoryMap”。

木津川市プロデュースプロジェクトとは?

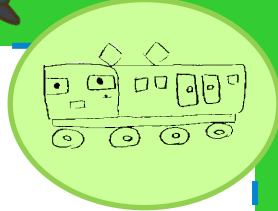
同志社大学の学生と木津川市の5中学校の学生が協力して、木津川市の『まちづくり』をテーマに様々な企画を実施しています。

なぜこのマップをつくったの?

海外の人が読める地図を作りたいという思いでスタート。自分たちの地域をたくさんの人に知ってもらいたい、そしてこの地図を見た旅行者に木津川市に来て加茂地域の魅力を知ってもらいたいと思い『KamoHistoryMap』を作成しました。



交通信息 交通情報



★大阪站 大阪駅

JR大和路線・快速(大阪～加茂)
JR大和路線・快速 (大阪～加茂) 約65分

★京都站 京都駅

JRみやこ路線～大和路線・快速(京都～木津～加茂)
JRみやこ路線～大和路線・快速
(京都～木津～加茂) 約60分

★奈良站 奈良駅

JR大和路線・快速(奈良～加茂)
JR大和路線・快速 (奈良～加茂) 約16分

愉快的步行吧

楽しくまち歩きをしよう

為了您的安全,在街上走的時候請走在白線以內啲~
歩くときは、安全のために白線の内側を歩いてください
請愛護大自然
自然を大切にしてください。

今後我們也會繼續尋找有趣的店鋪以及觀光景點,也歡迎大家向我們推薦妳們中意的景點!

これからも楽しいお店や観光スポットを探していきます。
ぜひみなさんのおすすめスポットを紹介してください

企劃・聯絡方式 企画・お問い合わせ

『木津川市プロデュースプロジェクト』 Kizugawacity Produce Project

Center for Produce Technology development

Mail: staff@produce-tech.or.jp

Tel: +81-774-65-7835

0774-65-7835



合作單位 ご協力いただいたみなさま

木津川市観光協会様 手書き地図推進委員会様
木津川市加茂地区の皆様
木津川市役所の皆様